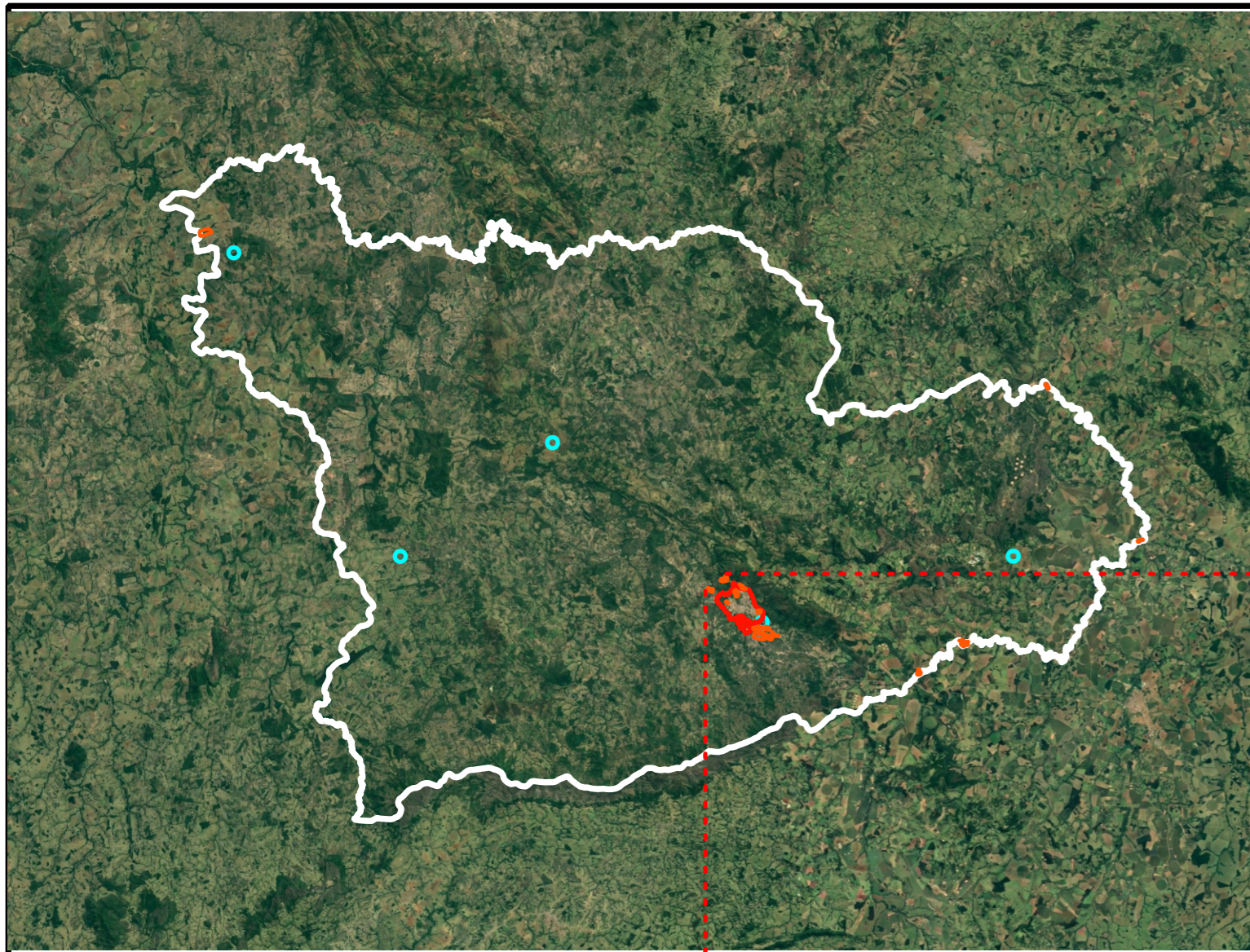


OCUPAÇÃO IRREGULAR DO TERRITÓRIO

LOCALIZAÇÃO DE PARCELAMENTOS IRREGULARES DO SOLO EM LOCAIS FORA DO PERÍMETRO URBANO DEFINIDO POR LEI MUNICIPAL



LEGENDA

- LOCALIZAÇÃO DOS POVOAMENTOS
- PERÍMETRO DO MUNICÍPIO DE GOIÁS
- ÁREAS DE OCUPAÇÕES IRREGULARES



ELABORADO POR: Pedro Henrique D'Ávila Arquiteto Urbanista - SEPLAN - Equipe Técnica do Plano Diretor Participativo de Goiás
FORMATAÇÃO: Lucas Clementino dos Santos - Secretário Municipal de Meio Ambiente - Equipe Técnica do Plano Diretor Participativo de Goiás

David Alves Finotti Camardelli de Azerêdo - Arquiteto e Urbanista - Equipe técnica ARCA - Associação para Recuperação e Conservação do Ambiente

PREFEITURA DE GOIÁS
FONTE: LEI MUN. N°206-1996/LM N°06-1979/LM N°32-2002/ LM N°06-2013/ GOOGLE EARTH
DATA: 07 de fevereiro de 2023